



onisep

TOUTE L'INFO SUR LES MÉTIERS
ET LES FORMATIONS

GUIDES RENTÉE 2019

UN CAP POUR UN MÉTIER CHOISIR SA FORMATION

Académie
de Poitiers



RÉGION
Nouvelle-
Aquitaine

www.onisep.fr/lalibrairie

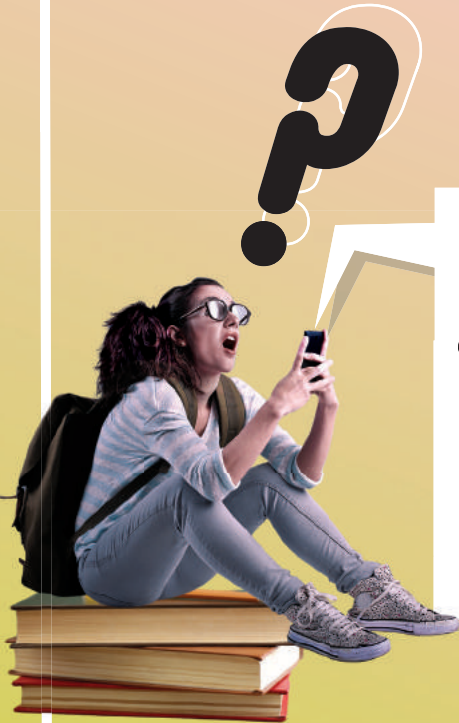


MINISTÈRE
DE L'ÉDUCATION
NATIONALE ET
DE LA JEUNESSE

MINISTÈRE
DE L'ENSEIGNEMENT SUPÉRIEUR,
DE LA RECHERCHE
ET DE L'INNOVATION



SOUTIEN SCOLAIRE



Mieux
QU'UN
TUTO...

...UNE

SOLUTION

illico!

05 57 57 50 00

DU LUNDI AU JEUDI DE 18H À 21H

- * MATHS
- * PHYSIQUE
- * FRANÇAIS
- * ANGLAIS
- * ESPAGNOL



SERVICE GRATUIT D'AIDE AUX DEVOIRS



RÉGION
Nouvelle-
Aquitaine

Encourageons aujourd'hui, réussissons demain.

UN CAP POUR UN MÉTIER

Ce guide est destiné à celles et ceux qui choisissent de s'orienter vers la voie professionnelle pour préparer un certificat d'aptitude professionnelle (CAP). On y trouve la liste des CAP de l'académie de Poitiers.

Tous les métiers sont mixtes et sont écrits ici au féminin et au masculin.

Ce guide est composé de trois parties :

- **Mes centres d'intérêt** : une liste de CAP est proposée, ainsi qu'une liste de métiers correspondants, pour chaque centre d'intérêt ;
- **Mon espace personnel** : un cahier de 4 pages avec des espaces pour la prise de notes, pour accompagner l'élève dans son parcours ;
- **Où me former ?** : l'annuaire des CAP de A à Z et celui des établissements permettent de retrouver les lieux de formation possibles pour chaque CAP.

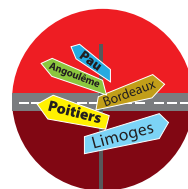
SOMMAIRE

	PAGE
Mes centres d'intérêt	
Me déplacer souvent	4
Aider, conseiller	4
Installer, entretenir, réparer	5
Travailler de mes mains	6
Travailler dans la nature	6
Faire du commerce	7
Fabriquer, créer	8
Bâtir, rénover	9
Travailler un matériau	10
Travailler dehors	11
Faire un métier artistique	11
Mon espace personnel	
Mes intérêts	13
Deux voies pour réussir	14
J'explore et je réfléchis	15
Ma boîte à outils multimédia	16
Où me former ?	
Les CAP de A à Z	17
Les adresses des établissements	22
Les Centres d'Information et d'Orientation (CIO)	26
Index des CAP	27

Avertissement

Les informations contenues dans ce document sont datées de novembre 2018.
Les changements qui pourront intervenir dans l'offre de formation d'ici la rentrée 2019
seront disponibles sur www.onisep.fr/Poitiers

ME DÉPLACER SOUVENT



J'AIMERAIS...

- Bouger, faire un travail varié
- Changer souvent de lieu de travail
- Conduire des véhicules ou des engins

POUR CELA JE DEVRAI...

- Aimer rencontrer des situations nouvelles
- Être autonome, savoir s'adapter
- Agir avec prudence

Des idées de métiers

- Agenceur, agenceuse de cuisines
- Agent, agente de propreté et d'hygiène
- Agent, agente de propreté urbaine
- Agent, agente de sécurité
- Canalisateur, canalisatrice
- Cariste
- Carreleur, carreleuse mosaïste
- Conducteur, conductrice d'engins de TP
- Conducteur routier, conductrice routière
- Électricien, électricienne
- Facteur, factrice
- Maçon, maçonne
- Matelot, matelote à la pêche
- Monteur, monteuse en installations thermiques et climatiques
- Peintre en bâtiment
- Plâtrier, plâtrière plaquiste
- Plombier, plombière
- Solier, solière moquetteuse

CAP POSSIBLES

- CAP Agent de propreté et d'hygiène
- CAP Agent de sécurité
- CAP Carreleur mosaïste
- CAP Conducteur d'engins : travaux publics et carrières
- CAP Conducteur routier marchandises
- CAP Constructeur en canalisations des travaux publics
- CAP Électricien
- CAP Installateur en froid et conditionnement d'air
- CAP Installateur thermique
- CAP Maçon
- CAP Matelot
- CAP Menuisier installateur
- CAP Monteur en installations sanitaires
- CAP Opérateur/opératrice logistique
- CAP Peintre-applicateur de revêtements
- CAP Plâtrier - plaquiste
- CAP Propreté de l'environnement urbain-collecte et recyclage
- CAP Solier-moquetteuse



Conductrice routière

AIDER, CONSEILLER



J'AIMERAIS...

- M'occuper d'enfants, de personnes âgées ou en situation de handicap
- Aider aux soins quotidiens, déplacements, loisirs
- Accueillir, rendre service, surveiller

POUR CELA JE DEVRAI...

- Savoir observer
- Avoir de la bienveillance
- Vouloir être utile aux autres

Des idées de métiers

- Assistant, assistante maternel-le
- Agent, agente de sécurité
- Auxiliaire de vie sociale
- Barman, barmaid
- Convoyeur, convoyeuse de fonds
- Employé, employée de restaurant
- Vendeur, vendeuse en magasin
- Vendeur, vendeuse magasinnière

CAP POSSIBLES

- CAP Accompagnant éducatif petite enfance
- CAP Agent de sécurité
- CAP Assistant technique en milieux familial et collectif
- CAP Commercialisation et services en hôtel-café-restaurant
- CAP Employé de commerce multi-spécialités
- CAP Esthétique, cosmétique, parfumerie
- CAP Services aux personnes et vente en espace rural
- CAP Vendeur-magasinier en pièces de rechange et équipements automobiles



Vendeur en magasin

INSTALLER, ENTREtenir, RÉPARER



J'AIMERAIS...

- Installer des matériels
- Remplacer des pièces
- Remettre en état

POUR CELA JE DEVRAI...

- Aimer résoudre des problèmes
- Avoir de la logique
- Être habile

Des idées de **métiers**

- Bottier, bottière
- Carrossier, carrossière
- Contrôleur, contrôleuse technique automobile
- Cordonnier, cordonnière
- Mécanicien, mécanicienne auto
- Mécanicien, mécanicienne bateau
- Mécanicien, mécanicienne d'entretien d'avion
- Mécanicien, mécanicienne moto
- Mécanicien, mécanicienne poids lourd
- Mécanicien, mécanicienne en matériel agricole
- Monteur, monteuse en installations thermiques et climatiques
- Plombier, plombière
- Technicien, technicienne en engins de TP

CAP POSSIBLES

- CAP Aéronautique : option systèmes
- CAP Cordonnier bottier
- CAP Électricien
- CAP Installateur en froid et conditionnement d'air
- CAP Installateur thermique
- CAP Instruments coupants et de chirurgie
- CAP Maintenance de bâtiments de collectivités
- CAP Maintenance des matériels : options matériels agricoles (A), matériels de construction et de manutention (B), matériels d'espaces verts (C)
- CAP Maintenance des véhicules : options voitures particulières (A), véhicules de transport routier (B), motocycles (C)
- CAP Monteur en installations sanitaires
- CAP Peinture en carrosserie
- CAP Réparation des carrosseries
- CAP Réparation entretien des embarcations de plaisance



Plombière



Mécanicien d'entretien d'avion



Contrôleur technique automobile

TRAVAILLER DE MES MAINS



J'AIMERAIS...

- Fabriquer avec mes mains
- Toucher des matériaux, des textures
- Manipuler des objets

POUR CELA JE DEVRAI...

- Être habile
- Être méthodique
- Être rapide

Des idées de métiers

- Agent, agente de propreté et d'hygiène
- Boucher, bouchère
- Brodeur, brodeuse
- Carrossier, carrossière
- Coiffeur, coiffeuse
- Commerçant, commerçante en alimentation
- Maçon, maçonne
- Magasinier, magasinière
- Mécanicien, mécanicienne bateau
- Mécanicien réparateur, mécanicienne réparatrice
- Opérateur, opératrice de fabrication en produits alimentaires
- Ouvrier, ouvrière paysagiste
- Poissonnier, poissonnière
- Tapissier, tapissière d'ameublement
- Teinturier, teinturière
- Vendeur, vendeuse en magasin

CAP POSSIBLES

- CAP Agent polyvalent de restauration
- CAP Agent de propreté et d'hygiène
- CAP Arts de la broderie
- CAP Assistant technique en milieu familial et collectif
- CAP Boucher
- CAP Coiffure
- CAP Employé de vente spécialisé : options produits alimentaires (A), produits d'équipement courant (B)
- CAP Jardinier paysagiste
- CAP Maçon
- CAP Maintenance de bâtiments de collectivités
- CAP Maintenance des matériels : options matériels agricoles (A), matériels de construction et de manutention (B), matériels d'espaces verts (C)
- CAP Maintenance des véhicules : options voitures particulières (A), véhicules de transport routier (B), motocycles (C)
- CAP Métiers de la blanchisserie
- CAP Opérateur/opératrice logistique
- CAP Peinture en carrosserie
- CAP Réparation entretien des embarcations de plaisance
- CAP Tapissier-tapissière d'ameublement en décor
- CAP Tapissier-tapissière d'ameublement en siège



Boucher

TRAVAILLER DANS LA NATURE



J'AIMERAIS...

- M'occuper de plantes : semer, entretenir, récolter
- M'occuper d'animaux : nourrir, soigner, élever
- Conduire des machines

POUR CELA JE DEVRAI...

- Développer mon sens de l'observation
- Avoir de la patience
- Avoir une bonne condition physique

Des idées de métiers

- Agriculteur, agricultrice
- Aquaculteur, aquacultrice
- Arboriculteur, arboricultrice
- Éleveur, éleveuse
- Horticulteur, horticultrice
- Maraîcher, maraîchère
- Matelot, matelote à la pêche
- Ouvrier paysagiste, ouvrière paysagiste
- Palefrenier, palefrenière
- Viticulteur, viticultrice

CAP POSSIBLES

- CAP Conchyliculture
- CAP Jardinier paysagiste
- CAP Matelot
- CAP Métiers de l'agriculture : spécialité production animale, spécialité production végétale (arboriculture-horticulture ; grandes cultures ; vigne et vin)
- CAP Palefrenier soigneur



Aquaculteur



J'AIMERAIS...

- Renseigner des clients
- Préparer des commandes
- Réceptionner et mettre en rayon des marchandises

POUR CELA JE DEVRAI...

- Aimer rendre service
- Être aimable
- Être méthodique

Des idées de métiers

- Boucher, bouchère
- Boulanger, boulangère
- Charcutier, charcutière
- Barman, barmaid
- Cordonnier, cordonnière
- Facteur, factrice
- Vendeur, vendeuse en magasin
- Commerçant, commerçante en alimentation
- Esthéticien/cosméticien, esthéticienne/cosméticienne
- Fleuriste
- Employé-e de restaurant
- Poissonnier, poissonnière
- Vendeur magasinier, vendeuse magasinière

CAP POSSIBLES

- CAP Agent polyvalent de restauration
- CAP Boucher
- CAP Boulanger
- CAP Charcutier-traiteur
- CAP Commercialisation et services en hôtel-café-restaurant
- CAP Cordonnier bottier
- CAP Crémier fromager
- CAP Employé de commerce multi-spécialités
- CAP Employé de vente spécialisé : options produits alimentaires (A), produits d'équipement courant (B)
- CAP Esthétique, cosmétique, parfumerie
- CAP Fleuriste
- CAP Poissonnier
- CAP Primeur
- CAP Services aux personnes et vente en espace rural
- CAP Vendeur-magasinier en pièces de rechange et équipements automobiles



Serveur en hôtel-café-restaurant



Commerçante en alimentation



Vendeur-magasinier

FABRIQUER, CRÉER



J'AIMERAIS...

- Fabriquer un produit
- Transformer la matière
- Piloter des machines
- Assembler, monter des pièces

POUR CELA JE DEVRAI...

- Développer le sens de l'organisation
- Respecter des procédures
- Agir avec rigueur

Des idées de métiers

- Boulanger, boulangère
- Charcutier, charcutière
- Chaudronnier, chaudronnière
- Conducteur, conductrice de machines de production
- Couturier, couturière
- Cuisinier, cuisinière
- Maroquinier, maroquinière
- Mécanicien, mécanicienne d'entretien d'avion
- Opérateur, opératrice de fabrication de produits alimentaires
- Pâtissier, pâtissière
- Sérigraphe
- Soudeur, soudeuse
- Tonnelier, tonnelière

CAP POSSIBLES

- CAP Aéronautique : option systèmes
- CAP Boulanger
- CAP Charcutier-traiteur
- CAP Composites, plastiques chaudronnés
- CAP Conducteur d'installations de production
- CAP Cuisine
- CAP Instruments coupants et de chirurgie
- CAP Métiers de la mode - vêtement flou
- CAP Pâtissier
- CAP Réalisations industrielles en chaudronnerie ou soudage
- CAP Signalétique et décors graphiques
- CAP Tonnellerie
- CAP Vêtements de peau



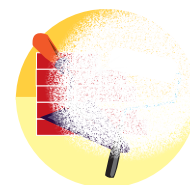
Sérigraphe



Soudeuse



Créatrice de décors



J'AIMERAIS...

- Construire des bâtiments, des ponts ou des routes
- Travailler sur un chantier
- Utiliser des matériaux innovants

POUR CELA JE DEVRAI...

- Travailler en équipe
- Avoir une bonne condition physique
- Respecter des règles de sécurité

Des idées de métiers

- Carreleur, carreleuse mosaïste
- Charpentier, charpentière
- Coffreur-boiseur, coffreuse-boiseuse
- Canalisateur, canalisatrice
- Couvreur, couvreuse
- Maçon, maçonne
- Menuisier agenceur, menuisière agenceuse
- Peintre en bâtiment
- Plâtrier, plâtrière
- Électricien installateur, électricienne installatrice
- Serrurier-métallier, serrurière métallièr
- Solier, solière-moquettiste
- Tailleur, tailleuse de pierre

CAP POSSIBLES

- CAP Carreleur mosaïste
- CAP Charpentier bois
- CAP Constructeur bois
- CAP Constructeur en canalisations des travaux publics
- CAP Couvreur
- CAP Électricien
- CAP Maçon
- CAP Menuisier aluminium-verre
- CAP Menuisier fabricant de menuiserie, mobilier et agencement
- CAP Menuisier installateur
- CAP Peintre-applicateur de revêtements
- CAP Plâtrier-plaquiste
- CAP Serrurier métallier
- CAP Solier-moquettiste
- CAP Tailleur de pierre



Menuisier agenceur



Électricienne



Maçon

TRAVAILLER UN MATÉRIAU



J'AIMERAIS...

- Manipuler la matière
- Réaliser des objets
- Dessiner, créer

POUR CELA JE DEVRAI...

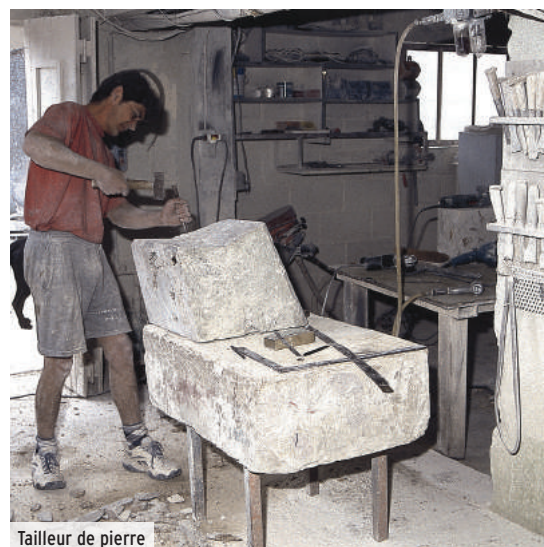
- Être habile de mes mains
- Travailler avec soin
- Travailler dans un atelier

Des idées de métiers

- Bijoutier joillier, bijoutière joaillière
- Carrossier, carrossière
- Charpentier, charpentière
- Chaudronnier, chaudronnière
- Cordonnier, cordonnière
- Ébéniste
- Ferronnier, ferronnière
- Maroquinier, maroquinière
- Menuisier agenceur, menuisière agenceuse
- Plaquiste
- Plâtrier, plâtrière
- Serrurier-métallier, serrurière-métallièr
- Soudeur, soudeuse
- Tailleur, tailleurse de pierre
- Tonnelier, tonnelière

CAP POSSIBLES

- CAP Art et technique de la bijouterie-joaillerie : option bijouterie sertissage
- CAP Composites, plastiques chaudronnés
- CAP Constructeur bois
- CAP Ébéniste
- CAP Ferronnier d'art
- CAP Maroquinerie
- CAP Menuisier aluminium-verre
- CAP Menuisier fabricant de menuiserie, mobilier et agencement
- CAP Plâtrier, plaquiste
- CAP Réalisations industrielles en chaudronnerie ou soudage
- CAP Réparation des carrosseries
- CAP Serrurier métallier
- CAP Tailleur de pierre
- CAP Tonnelerie
- CAP Vêtement de peau



Tailleur de pierre



Ébéniste



Maroquinier

TRAVAILLER DEHORS



J'AIMERAIS...

- Travailler en pleine nature (terre, mer, forêt)
- Travailler en milieu urbain (places, rues, chantiers)
- Travailler en milieu rural (fermes, champs, chemins)

POUR CELA JE DEVRAI...

- Avoir une bonne résistance physique
- M'adapter aux conditions climatiques
- Respecter les règles de sécurité

Des idées de métiers

- Agent, agente de propreté urbaine
- Aquaculteur, aquacultrice
- Canalisateur, canalisatrice
- Conducteur, conductrice d'engins de TP
- Couvreur, couveuse
- Éleveur, éleveuse
- Grutier, grutière
- Matelot, matelote à la pêche
- Matelot, matelote marine marchande
- Ouvrier, ouvrière paysagiste
- Palefrenier, palefrenière

CAP POSSIBLES

- CAP Charpentier bois
- CAP Conchyliculture
- CAP Conducteur d'engins : travaux publics et carrières
- CAP Constructeur en canalisations des travaux publics
- CAP Couvreur
- CAP Jardinier paysagiste
- CAP Matelot
- CAP Métiers de l'agriculture :
spécialité production animale, spécialité production végétale
(arboriculture-horticulture ; grandes cultures ; vigne et vin)
- CAP Palefrenier soigneur
- CAP Propreté de l'environnement urbain-collecte et recyclage



Jardinier paysagiste

FAIRE UN MÉTIER ARTISTIQUE



J'AIMERAIS...

- Créer, inventer
- Jouer avec les lignes, les formes, les volumes, les matières, les ombres
- Faire un travail varié

POUR CELA JE DEVRAI...

- Être habile de mes mains
- Avoir de l'imagination
- Travailler avec précaution

Des idées de métiers

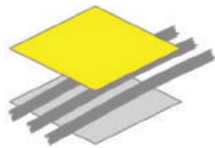
- Bijoutier joaillier, bijoutière joaillière
- Brodeur, brodeuse
- Coiffeur, coiffeuse
- Cuisinier, cuisinière
- Ébéniste
- Esthéticien cosméticien, esthéticienne cosméticienne
- Ferronnier, ferronnière
- Fleuriste
- Maroquinier, maroquinière
- Couturier, couturière
- Pâtissier, pâtissière
- Sérigraphiste
- Tailleur, tailleur de pierre
- Tapissier, tapissière d'ameublement

CAP POSSIBLES

- CAP Art et techniques de la bijouterie-joaillerie :
option bijouterie sertissage
- CAP Arts de la broderie
- CAP Coiffure
- CAP Cuisine
- CAP Ébéniste
- CAP Esthétique, cosmétique, parfumerie
- CAP Ferronnier d'art
- CAP Fleuriste
- CAP Maroquinerie
- CAP Métiers de la mode - vêtement flou
- CAP Pâtissier
- CAP Signalétique et décors graphiques
- CAP Tailleur de pierre
- CAP Tapissier-tapissière d'ameublement en décor
- CAP Tapissier-tapissière d'ameublement en siège



Bijoutière



**BTP CFA
POITOU-CHARENTES**

Association régionale des CFA du BTP de Poitou-Charentes

L'apprentissage, un pied dans
l'entreprise, un pas vers la réussite

**Un diplôme,
un métier,
un salaire**

**85 % de réussite aux examens,
78 % d'insertion professionnelle à 6 mois**

S'épanouir dans sa formation

**Réussir son insertion
professionnelle**

Obtenir un diplôme reconnu

Devenir autonome

**APPRENTIS
DU BATIMENT**
ET FIER(S)
DE L'ETRE !

**GROS ŒUVRE
FINITION**

**ENERGIE FLUIDE
MÉTALLERIE**

**BOIS
COUVERTURE**

16

Chasseneuil s/ Bonniere

05 45 90 14 10

www.btpcfa-charente.fr

17

Saintes

05 46 74 37 22

www.btpcfa-charente-maritime.fr

86

Poitiers

05 49 57 14 66

www.btpcfa-vienne.fr

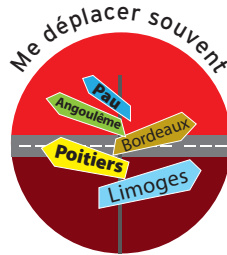
3ème DIMA, CAP, MC, BP, BAC PRO, BTS

Mon espace personnel

Mes intérêts

Quatre pages pour
m'accompagner dans
mes recherches !

Nom et Prénom



😊 J'aime beaucoup

😐 J'aime moyennement

☹️ Je ne connais pas



Mon espace personnel

Deux voies pour réussir : voie scolaire ou apprentissage

EN 3^E, JE CHOISIS MON CAP

1^{ER} TRIMESTRE

Je m'informe, j'explore.

2^E TRIMESTRE

- Je classe par ordre de préférence mes 2 ou 3 CAP préférés (vœu n°1, vœu n°2, vœu n°3).
- Je cherche l'établissement scolaire que je souhaite pour préparer chaque CAP.
- Je réfléchis à la modalité de formation : **VOIE SCOLAIRE** ou **APPRENTISSAGE**.

Pour choisir l'apprentissage, je dois avoir au moins 16 ans avant la fin de l'année civile ou bien avoir 15 ans et avoir terminé la 3^e.

3^E TRIMESTRE

Je remplis une feuille de vœux et ma famille reçoit une notification d'affectation précisant le CAP dans lequel je suis accepté-e, avec le nom de l'établissement.

Je m'inscris dans l'établissement scolaire

Je dois trouver un employeur et signer avec lui mon contrat d'apprentissage.
Je m'inscris dans l'établissement de formation où je suivrai mes cours.

JE PRÉPARE MON CAP

DIFFÉRENCES

Je suis élève dans un lycée professionnel (LP) ou une maison familiale rurale (MFR).

- Je réalise au moins 12 semaines de stage de formation en milieu professionnel, sur les 2 ans de CAP.
- En stage, je suis suivi-e par un tuteur ou une tutrice.
- J'ai les vacances scolaires.

Je suis apprenti-e : salarié-e de mon entreprise et élève dans un centre de formation d'apprentis (CFA), un lycée professionnel (LP) ou une maison familiale rurale (MFR).

- J'alterne des périodes de cours avec des périodes de travail en entreprise.
- Dans l'entreprise, mon maître ou ma maîtresse d'apprentissage suit mon travail.
- La semaine de travail est de 35 heures.
- Les congés annuels sont des congés payés et durent 5 semaines.
- Je reçois un salaire mensuel égal en première année à 25% du SMIC (374,62€ en 2018).

POINTS COMMUNS

- Les enseignements généraux sont toujours mis en relation avec la formation professionnelle.
- Les enseignements technologiques et professionnels représentent 40 à 60% du temps sous forme de cours, de travaux pratiques (atelier, laboratoire, plateau technique, chantier...)
- Les matières enseignées et les diplômes délivrés par la voie scolaire ou par l'apprentissage sont les mêmes.
- Élève ou apprenti-e, mon attitude et mon travail comptent pour l'obtention du CAP.

ET APRÈS MON CAP ?

MON CAP EN POCHE

- Je peux entrer immédiatement dans la vie active
- Je peux poursuivre mes études, en **VOIE SCOLAIRE** ou en **APPRENTISSAGE** :
 - En 1 an, je peux préparer un second CAP, complémentaire du premier, ou me spécialiser en préparant une mention complémentaire (MC) ou un certificat de spécialisation (CS).
 - En 2 ans, je peux préparer un Bac Pro ou un brevet professionnel (BP, uniquement en apprentissage).

Mon espace personnel

J'explore et je réfléchis

MES RECHERCHES

Je note ici mes préférences au fur et à mesure de mes recherches, de mes visites et de mes échanges.

	Mon choix n°1	Mon choix n°2	Mon choix n°3
Mes centres d'intérêt (p. 4 à 11)			
CAP repérés (p. 17 à 21)			
Voie scolaire ou apprentissage ? (p. 17 à 21)			
Nom de l'établissement (p. 22 à 26)			
N° de téléphone de l'établissement (p. 22 à 26)			

J'EXPLORE,
JE DÉCOUVRE,
JE VÉRIFIE
MES CHOIX

- Je fais un **stage en entreprise** pour découvrir un métier
- Je fais un **mini stage dans un établissement** pour découvrir une formation
- Je vais aux **portes ouvertes** des établissements
- Je participe aux **visites** avec ma classe

J'HÉSITE,
JE NE SAIS PAS
QUOI CHOISIR

- Je discute de mes projets avec ma **famille**, mes **amis**, mes **proches**
- Je parle de mon orientation avec ma ou mon **professeur-e principal-e**
- Je prends rendez-vous avec la ou le **Psychologue de l'Éducation Nationale**
- Je prends rendez-vous au **Centre d'Information et d'Orientation (CIO)** près de chez moi. Les adresses sont en page 26.

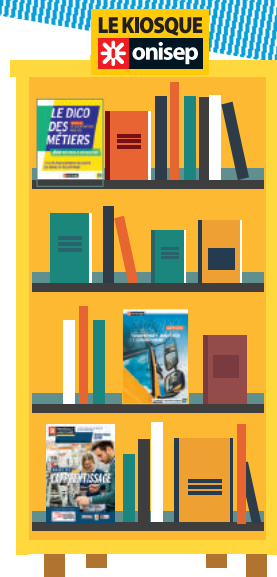


Retrouvez les dates des **journées portes ouvertes** dans l'académie de Poitiers sur www.onisep.fr/Poitiers

Mon espace personnel

Ma boîte à outils multimédia

Tous ces outils sont à consulter au CDI, au CIO ou de chez moi



Où me former ?

Les CAP de A à Z

CFA : Centre de formation d'apprentis

ÉREA : Établissement régional d'enseignement adapté

LP : Lycée professionnel

LPO : Lycée polyvalent

MFR : Maison familiale rurale

◆ Établissement public

■ Établissement privé sous contrat

▼ Centre de formation d'apprentis

A Apprentissage

S Voie scolaire

CAP Accompagnant éducatif petite enfance

▼ 16 **Barbezieux-Saint-Hilaire** - CFA de la Chambre de métiers et de l'artisanat de la Charente **A**

◆ 79 **Bressuire** - LP Simone Signoret **S**
recrutement spécifique

■ 79 **Moncoutant** - MFR de Moncoutant **A**

■ 86 **Gençay** - MFR de Gençay **A**

CAP Aéronautique option systèmes

◆ 17 **Saintes** - École d'enseignement technique de l'armée de l'air de Saintes **S**

recrutement particulier. Contacter l'établissement.

CAP Agent de propreté et d'hygiène

■ 17 **Chevanceaux** - MFR Forêt Environnement **A**

CAP Agent de sécurité

◆ 16 **Angoulême** - LP Jean Rostand **S**

recrutement spécifique

◆ 17 **Saint-Jean-d'Angély** - LP Blaise Pascal **S**

recrutement spécifique

CAP Agent polyvalent de restauration

▼ 16 **L'Isle-d'Espagnac** - CFA de la Chambre de commerce et d'industrie de la Charente - campus CIFOP **A**

◆ 17 **Jonzac** - LPO Jean Hyppolite **S**

◆ 17 **La Rochelle** - LP Pierre Doriolle **S**

▼ 17 **Lagord** - CFA de la Chambre de métiers et de l'artisanat de la Charente-Maritime **A**

■ 17 **Matha** - MFR de Matha **A**

▼ 17 **Saint-Germain-de-Lusignan** - CFA de la Chambre de métiers et de l'artisanat de la Charente-Maritime **A**

■ 79 **Argentonnay** - MFR d'Argenton les Vallées **A**

▼ 79 **Niort** - CFA de la Chambre de métiers et de l'artisanat des Deux-Sèvres **A**

◆ 79 **Saint-Aubin-le-Cloud** - ÉREA Françoise Dolto **S**

◆ 86 **Poitiers** - LP Le Dolmen **S**

▼ 86 **Saint-Benoît** - CFA de la Chambre de métiers et de l'artisanat de la Vienne **A**

CAP Art et techniques de la bijouterie-joaillerie option bijouterie sertissage

◆ 79 **Bressuire** - LP Léonard de Vinci **S**

recrutement spécifique

CAP Arts de la broderie

◆ 17 **Rochefort** - LP Gilles Jamain **S**

CAP Assistant technique en milieu familial et collectif

◆ 16 **Chasseneuil-sur-Bonnieure** - LP Pierre André Chabanne **S**

◆ 16 **Cognac** - LP Louis Delage **S**

◆ 16 **Puymoyen** - ÉREA Ma Campagne **S**

◆ 17 **Jonzac** - LPO Jean Hyppolite **S**

◆ 17 **La Rochelle** - LP Pierre Doriolle **S**

◆ 17 **Saintes** - ÉREA Théodore Monod **S**

◆ 79 **Niort** - LP Thomas Jean Main **S**

◆ 79 **Saint-Aubin-le-Cloud** - ÉREA Françoise Dolto **S**

◆ 79 **Thouars** - LP Jean Moulin **S**

◆ 86 **Châtellerauld** - LP Edouard Branly **S**

◆ 86 **Civray** - LP les Terres Rouges **S**

◆ 86 **Loudun** - LP Marc Godrie **S**

◆ 86 **Mignaloux-Beauvoir** - ÉREA Anne Frank **S**

CAP Boucher

▼ 16 **Barbezieux-Saint-Hilaire** - CFA de la Chambre de métiers et de l'artisanat de la Charente **A**

▼ 17 **Lagord** - CFA de la Chambre de métiers et de l'artisanat de la Charente-Maritime **A**

▼ 79 **Niort** - CFA de la Chambre de métiers et de l'artisanat des Deux-Sèvres **A**

▼ 86 **Saint-Benoît** - CFA de la Chambre de métiers et de l'artisanat de la Vienne **A**

CAP Boulanger

▼ 16 **Barbezieux-Saint-Hilaire** - CFA de la Chambre de métiers et de l'artisanat de la Charente **A**

▼ 17 **Lagord** - CFA de la Chambre de métiers et de l'artisanat de la Charente-Maritime **A**

▼ 17 **Saint-Germain-de-Lusignan** - CFA de la Chambre de métiers et de l'artisanat de la Charente-Maritime **A**

▼ 79 **Niort** - CFA de la Chambre de métiers et de l'artisanat des Deux-Sèvres **A**

◆ 86 **Loudun** - LP Marc Godrie **S**

▼ 86 **Saint-Benoît** - CFA de la Chambre de métiers et de l'artisanat de la Vienne **A**

CAP Carreleur mosaïste

▼ 16 **Chasseneuil-sur-Bonnieure** - CFA BTP de la Charente **A**

▼ 17 **Lagord** - CFA de la Chambre de métiers et de l'artisanat de la Charente-Maritime **A**

▼ 17 **Saintes** - CFA BTP de la Charente-Maritime **A**

▼ 79 **Niort** - CFA de la Chambre de métiers et de l'artisanat des Deux-Sèvres **A**

▼ 86 **Saint-Benoît** - CFA BTP de la Vienne **A**

CAP Charcutier-traiteur

▼ 16 **Barbezieux-Saint-Hilaire** - CFA de la Chambre de métiers et de l'artisanat de la Charente **A**

▼ 17 **Lagord** - CFA de la Chambre de métiers et de l'artisanat de la Charente-Maritime **A**

▼ 79 **Niort** - CFA de la Chambre de métiers et de l'artisanat des Deux-Sèvres **A**

▼ 86 **Saint-Benoît** - CFA de la Chambre de métiers et de l'artisanat de la Vienne **A**

CAP Charpentier bois

▼ 16 **Chasseneuil-sur-Bonnieure** - CFA BTP de la Charente **A**

▼ 86 **Saint-Benoît** - CFA BTP de la Vienne **A**

CAP Coiffure

◆ 16 **Chasseneuil-sur-Bonnieure** - LP Pierre André Chabanne **S**

▼ 16 **Cognac** - CFA de la Chambre de métiers et de l'artisanat de la Charente **A**

▼ 17 **Lagord** - CFA de la Chambre de métiers et de l'artisanat de la Charente-Maritime **A**

▼ 17 **Saint-Germain-de-Lusignan** - CFA de la Chambre de métiers et de l'artisanat de la Charente-Maritime **A**

▼ 79 **Niort** - CFA de la Chambre de métiers et de l'artisanat des Deux-Sèvres **A**

▼ 86 **Saint-Benoît** - CFA de la Chambre de métiers et de l'artisanat de la Vienne **A**

CAP Commercialisation et services en hôtel-café-restaurant

▼ 16 **L'Isle-d'Espagnac** - CFA de la Chambre de commerce et d'industrie de la Charente - campus CIFOP **A**

■ 16 **Saint-Yrieix-sur-Charente** - LPO Saint-Joseph l'Amandier **S**

◆ 17 **La Rochelle** - LPO hôtelier **S**

▼ 17 **Lagord** - CFA de la Chambre de métiers et de l'artisanat de la Charente-Maritime **A**

◆ 17 **Royan** - LP de l'Atlantique **S**

▼ 17 **Saint-Germain-de-Lusignan** - CFA de la Chambre de métiers et de l'artisanat de la Charente-Maritime **A**

■ 79 **Argentonnay** - MFR d'Argenton les Vallées **A**

▼ 79 **Niort** - CFA de la Chambre de métiers et de l'artisanat des Deux-Sèvres **A**

◆ 86 **Civray** - LP les Terres Rouges **S, A**

▼ 86 **Poitiers** - CFA de la Chambre de commerce et d'industrie de la Vienne - Maison de la formation **A**

Où me former ?

Les CAP de A à Z

CFA : Centre de formation d'apprentis

ÉREA : Établissement régional d'enseignement adapté

LP : Lycée professionnel

LPO : Lycée polyvalent

MFR : Maison familiale rurale

◆ Établissement public

■ Établissement privé sous contrat

▼ Centre de formation d'apprentis

A Apprentissage

S Voie scolaire

CAP Composites, plastiques chaudronnés

- ◆ 17 Rochefort - LPO Marcel Dassault **S**

CAP Conducteur d'engins : travaux publics et carrières

- ◆ 17 Saint-Jean-d'Angély - LP Blaise Pascal **S**

CAP Conducteur d'installations de production

- ◆ 16 Chasseneuil-sur-Bonnieure - LP Pierre André Chabanne **S**

- ◆ 16 Cognac - LP Louis Delage **S**

- ▼ 16 L'Isle-d'Espagnac - CFA de la Chambre de commerce et d'industrie de la Charente - campus CIFOP **A**

- ◆ 86 Châtelleraut - LP Le Verger **S**

CAP Conducteur routier marchandises

- ▼ 86 Poitiers - CFA AFTRAL du transport logistique Nouvelle-Aquitaine **A**

- 86 Poitiers - LP Ensemble scolaire Isaac de l'Étoile **S**

CAP Constructeur bois

- ▼ 17 La Rochelle - CFA des Compagnons du devoir Nouvelle-Aquitaine **A**

- ▼ 86 Saint-Benoît - CFA BTP de la Vienne **A**

CAP Constructeur en canalisations des travaux publics

- ◆ 17 Saint-Jean-d'Angély - LP Blaise Pascal **A**

CAP Cordonnier bottier

- ◆ 16 Angoulême - LP Jean Rostand **S**

CAP Couvreur

- ▼ 17 La Rochelle - CFA des Compagnons du devoir Nouvelle-Aquitaine **A**

- ▼ 86 Saint-Benoît - CFA BTP de la Vienne **A**

CAP Crémier-fromager

- ◆ 86 Loudun - LP Marc Godrie **S**

CAP Cuisine

- ▼ 16 L'Isle-d'Espagnac - CFA de la Chambre de commerce et d'industrie de la Charente - campus CIFOP **A**

- 16 Saint-Yrieix-sur-Charente - LPO Saint-Joseph l'Amandier **S**

- ◆ 17 La Rochelle - LPO hôtelier **S**

- ▼ 17 Lagord - CFA de la Chambre de métiers et de l'artisanat de la Charente-Maritime **A**

- ◆ 17 Royan - LP de l'Atlantique **S**

- ▼ 17 Saint-Germain-de-Lusignan - CFA de la Chambre de métiers et de l'artisanat de la Charente-Maritime **A**

- 79 Argentonny - MFR d'Argenton les Vallées **A**

- ▼ 79 Niort - CFA de la Chambre de métiers et de l'artisanat des Deux-Sèvres **A**

- ◆ 86 Civray - LP Les Terres Rouges **S, A**

- ▼ 86 Poitiers - CFA de la Chambre de commerce et d'industrie de la Vienne - Maison de la formation **A**

CAP Ébéniste

- ▼ 16 Barbezieux-Saint-Hilaire - CFA de la Chambre de métiers et de l'artisanat de la Charente **A**

- ◆ 17 Surgères - LPO du Pays d'Aunis **S**

- 79 Bressuire - LPO Saint-Joseph **S**

- ◆ 86 Poitiers - LPO Nelson Mandela **S**

CAP Électricien

- ▼ 16 Chasseneuil-sur-Bonnieure - CFA BTP de la Charente **A**

- ▼ 17 Lagord - CFA de la Chambre de métiers et de l'artisanat de la Charente-Maritime **A**

- ▼ 17 Saintes - CFA BTP de la Charente-Maritime **A**

- ▼ 79 Niort - CFA de la Chambre de métiers et de l'artisanat des Deux-Sèvres **A**

- ◆ 86 Montmorillon - LP Raoul Mortier **S**

- ▼ 86 Saint-Benoît - CFA de la Chambre de métiers et de l'artisanat de la Vienne **A**

CAP Employé de commerce multi-spécialités

- 16 Angoulême - LP Sainte-Marthe Chavagnes **S**

- ◆ 16 Chasseneuil-sur-Bonnieure - LP Pierre André Chabanne **S**

- ◆ 17 La Rochelle - LP Pierre Doriole **S**

- ▼ 17 Lagord - CFA de la Chambre de métiers et de l'artisanat de la Charente-Maritime **A**

- ▼ 17 Saintes - CFA commerce **A**

- ◆ 17 Surgères - LPO du Pays d'Aunis **S**

- ◆ 79 Chef-Boutonne - LP Jean-François Cail **S**

- ▼ 79 Niort - CFA de la Chambre de métiers et de l'artisanat des Deux-Sèvres **A**

- 86 Châtelleraut - LP Saint-Gabriel Notre-Dame **S**

- ◆ 86 Montmorillon - LP Raoul Mortier **S**

- ▼ 86 Poitiers - CFA de la Chambre de commerce et d'industrie de la Vienne - Maison de la formation **A**

CAP Employé de vente spécialisé option A produits alimentaires

- ▼ 16 Barbezieux-Saint-Hilaire - CFA de la Chambre de métiers et de l'artisanat de la Charente **A**

- ▼ 17 Lagord - CFA de la Chambre de métiers et de l'artisanat de la Charente-Maritime **A**

- ▼ 17 Saintes - CFA commerce **A**

- 79 Bressuire - LPO Saint-Joseph **S**

- ▼ 79 Niort - CFA de la Chambre de métiers et de l'artisanat des Deux-Sèvres **A**

- ◆ 79 Niort - LP Thomas Jean Main **S**

- ▼ 86 Poitiers - CFA de la Chambre de commerce et d'industrie de la Vienne - Maison de la formation **A**

- ◆ 86 Poitiers - LP Le Dolmen **S**

CAP Employé de vente spécialisé option B produits d'équipement courant

- 16 Angoulême - LP Sainte-Marthe Chavagnes **S**

- ▼ 16 Cognac - CFA de la Chambre de métiers et de l'artisanat de la Charente **A**

- ◆ 16 Ruelle-sur-Touvre - LP Jean Caillaud **S**

- ▼ 17 Lagord - CFA de la Chambre de métiers et de l'artisanat de la Charente-Maritime **A**

- ◆ 17 Rochefort - LP Gilles Jamain **S**

- ▼ 17 Saintes - CFA commerce **A**

- ◆ 17 Saint-Jean-d'Angély - LPO Louis Audouin Dubreuil **S**

- ◆ 79 Chef-Boutonne - LP Jean-François Cail **S**

- ▼ 79 Niort - CFA de la Chambre de métiers et de l'artisanat des Deux-Sèvres **A**

- ◆ 79 Parthenay - LP Les Grippeaux **S**

- ▼ 86 Poitiers - CFA de la Chambre de commerce et d'industrie de la Vienne - Maison de la formation **A**

- 86 Poitiers - LPO Saint-Jacques de Compostelle **S**

CAP Esthétique cosmétique parfumerie

- ▼ 16 Cognac - CFA de la Chambre de métiers et de l'artisanat de la Charente **A**

- 16 Saint-Yrieix-sur-Charente - LPO Saint-Joseph l'Amandier **S**

- ▼ 17 Lagord - CFA de la Chambre de métiers et de l'artisanat de la Charente-Maritime **A**

Où me former ?

Les CAP de A à Z

CFA : Centre de formation d'apprentis

ÉREA : Établissement régional d'enseignement adapté

LP : Lycée professionnel

LPO : Lycée polyvalent

MFR : Maison familiale rurale

◆ Établissement public

■ Établissement privé sous contrat

▼ Centre de formation d'apprentis

A Apprentissage

S Voie scolaire

CAP Ferronnier d'art

▼ 16 **Barbezieux-Saint-Hilaire** - CFA de la Chambre de métiers et de l'artisanat de la Charente **A**

CAP Fleuriste

▼ 17 **Saintes** - CFA commerce **A**

▼ 86 **Saint-Benoît** - CFA de la Chambre de métiers et de l'artisanat de la Vienne **A**

CAP Installateur en froid et conditionnement d'air

▼ 17 **Lagord** - CFA de la Chambre de métiers et de l'artisanat de la Charente-Maritime **A**

▼ 86 **Saint-Benoît** - CFA BTP de la Vienne **A**

CAP Instruments coupants et de chirurgie

▼ 16 **Barbezieux-Saint-Hilaire** - CFA de la Chambre de métiers et de l'artisanat de la Charente **A**

CAP Maçon

▼ 16 **Chasseneuil-sur-Bonnieure** - CFA BTP de la Charente **A**

▼ 17 **Lagord** - CFA de la Chambre de métiers et de l'artisanat de la Charente-Maritime **A**

▼ 17 **Saintes** - CFA BTP de la Charente-Maritime **A**

◆ 17 **Saintes** - ÉREA Théodore Monod **S**

▼ 79 **Niort** - CFA de la Chambre de métiers et de l'artisanat des Deux-Sèvres **A**

▼ 86 **Poitiers** - CFA des Compagnons du devoir Nouvelle-Aquitaine **A**

▼ 86 **Saint-Benoît** - CFA BTP de la Vienne **A**

CAP Maintenance de bâtiments de collectivités

▼ 16 **Chasseneuil-sur-Bonnieure** - CFA BTP de la Charente **A**

◆ 16 **Ruffec** - LP Louise Michel **S**

▼ 17 **Lagord** - CFA de la Chambre de métiers et de l'artisanat de la Charente-Maritime **A**

■ 79 **Beaussais-Vitré** - MFR de Vitré **A**

◆ 86 **Mignaloux-Beauvoir** - ÉREA Anne Frank **S, A**

CAP Maintenance des matériels option A matériels agricoles

▼ 17 **Saint-Germain-de-Lusignan** - CFA de la Chambre de métiers et de l'artisanat de la Charente-Maritime **A**

▼ 86 **Saint-Benoît** - CFA de la Chambre de métiers et de l'artisanat de la Vienne **A**

CAP Maintenance des matériels option B matériels de construction et de manutention

◆ 17 **Saint-Jean-d'Angély** - LP Blaise Pascal **S**

CAP Maintenance des matériels option C matériels d'espaces verts

▼ 17 **Saint-Germain-de-Lusignan** - CFA de la Chambre de métiers et de l'artisanat de la Charente-Maritime **A**

◆ 79 **Saint-Aubin-le-Cloud** - ÉREA Françoise Dolto **S**

▼ 86 **Saint-Benoît** - CFA de la Chambre de métiers et de l'artisanat de la Vienne **A**

CAP Maintenance des véhicules option A voitures particulières

▼ 16 **L'Isle-d'Espagnac** - CFA de la Chambre de commerce et d'industrie de la Charente - campus CIFOP **A**

◆ 16 **Soyaux** - LP Jean Albert Grégoire **S**

▼ 17 **Lagord** - CFA de la Chambre de métiers et de l'artisanat de la Charente-Maritime **A**

▼ 17 **Saint-Germain-de-Lusignan** - CFA de la Chambre de métiers et de l'artisanat de la Charente-Maritime **A**

▼ 79 **Niort** - CFA de la Chambre de métiers et de l'artisanat des Deux-Sèvres **A**

◆ 79 **Niort** - Lycée des métiers de l'automobile et de la logistique Gaston Barré **S**

◆ 86 **Poitiers** - LP Réaumur **S**

▼ 86 **Saint-Benoît** - CFA de la Chambre de métiers et de l'artisanat de la Vienne **A**

CAP Maintenance des véhicules option B véhicules de transport routier

▼ 86 **Poitiers** - CFA AFTRAL du transport logistique Nouvelle-Aquitaine **A**

▼ 86 **Saint-Benoît** - CFA de la Chambre de métiers et de l'artisanat de la Vienne **A**

CAP Maintenance des véhicules option C motocycles

▼ 17 **Lagord** - CFA de la Chambre de métiers et de l'artisanat de la Charente-Maritime **A**

▼ 86 **Saint-Benoît** - CFA de la Chambre de métiers et de l'artisanat de la Vienne **A**

CAP Maroquinerie

◆ 16 **Angoulême** - LP Jean Rostand **S**

CAP Menuisier aluminium-verre

▼ 17 **La Rochelle** - CFA des Compagnons du devoir Nouvelle-Aquitaine **A**

CAP Menuisier fabricant de menuiserie, mobilier et agencement

◆ 16 **Angoulême** - LP métiers du bâtiment Sillac **S**

▼ 16 **Chasseneuil-sur-Bonnieure** - CFA BTP de la Charente **A**

▼ 17 **La Rochelle** - CFA des Compagnons du devoir Nouvelle-Aquitaine **A**

◆ 17 **Royan** - LP de l'Atlantique **S**

▼ 17 **Saintes** - CFA BTP de la Charente-Maritime **A**

◆ 17 **Surgères** - LPO du Pays d'Aunis **S, A**

▼ 79 **Parthenay** - CFA de la Chambre de métiers et de l'artisanat des Deux-Sèvres **A**

▼ 86 **Saint-Benoît** - CFA BTP de la Vienne **A**

CAP Menuisier installateur

▼ 16 **Chasseneuil-sur-Bonnieure** - CFA BTP de la Charente **A**

▼ 17 **Saintes** - CFA BTP de la Charente-Maritime **A**

◆ 17 **Saintes** - ÉREA Lycée d'enseignement adapté Théodore Monod **S**

▼ 79 **Parthenay** - CFA de la Chambre de métiers et de l'artisanat des Deux-Sèvres **A**

▼ 86 **Saint-Benoît** - CFA BTP de la Vienne **A**

CAP Métiers de la blanchisserie

◆ 79 **Niort** - LP Thomas Jean Main **S**

CAP Métiers de la mode - vêtement flou

◆ 16 **Angoulême** - LP Jean Rostand **S**

◆ 17 **Rochefort** - LP Gilles Jamain **S**

CAP Monteur en installations sanitaires

▼ 16 **Chasseneuil-sur-Bonnieure** - CFA BTP de la Charente **A**

▼ 17 **Lagord** - CFA de la Chambre de métiers et de l'artisanat de la Charente-Maritime **A**

▼ 17 **Saintes** - CFA BTP de la Charente-Maritime **A**

◆ 79 **Bressuire** - LP Léonard de Vinci **S**

▼ 79 **Parthenay** - CFA de la Chambre de métiers et de l'artisanat des Deux-Sèvres **A**

▼ 86 **Saint-Benoît** - CFA BTP de la Vienne **A**

Où me former ?

Les CAP de A à Z

CFA : Centre de formation d'apprentis

ÉREA : Établissement régional d'enseignement adapté

LP : Lycée professionnel

LPO : Lycée polyvalent

MFR : Maison familiale rurale

◆ Établissement public

■ Établissement privé sous contrat

▼ Centre de formation d'apprentis

A Apprentissage

S Voie scolaire

CAP Monteur en installations thermiques

- ◆ 16 **Angoulême** - LP métiers du bâtiment Sillac **S**
- ▼ 16 **Chasseneuil-sur-Bonnieure** - CFA BTP de la Charente **A**
- ▼ 17 **La Rochelle** - CFA des Compagnons du devoir Nouvelle-Aquitaine **A**
- ▼ 17 **Lagord** - CFA de la Chambre de métiers et de l'artisanat de la Charente-Maritime **A**
- ◆ 79 **Bressuire** - LP Léonard de Vinci **S**
- ▼ 86 **Saint-Benoît** - CFA BTP de la Vienne **A**

CAP Opérateur/opératrice logistique

- ◆ 16 **Soyaux** - LP Jean Albert Grégoire **S**
- ◆ 79 **Niort** - Lycée des métiers de l'automobile et de la logistique Gaston Barré **S**
spécialisation "drive"

CAP Pâtissier

- ▼ 16 **Barbezieux-Saint-Hilaire** - CFA de la Chambre de métiers et de l'artisanat de la Charente **A**
- ▼ 17 **Lagord** - CFA de la Chambre de métiers et de l'artisanat de la Charente-Maritime **A**
- ▼ 17 **Saint-Germain-de-Lusignan** - CFA de la Chambre de métiers et de l'artisanat de la Charente-Maritime **A**
- ▼ 79 **Niort** - CFA de la Chambre de métiers et de l'artisanat des Deux-Sèvres **A**
- ◆ 86 **Loudun** - LP Marc Godrie **S**
- ▼ 86 **Saint-Benoît** - CFA de la Chambre de métiers et de l'artisanat de la Vienne **A**

CAP Peintre-applicateur de revêtements

- ▼ 16 **Chasseneuil-sur-Bonnieure** - CFA BTP de la Charente **A**
- ▼ 16 **L'Isle-d'Espagnac** - CFA des Compagnons du Devoir Nouvelle-Aquitaine **A**
- ◆ 16 **Puymoyen** - ÉREA Ma Campagne **S**
- ▼ 17 **Lagord** - CFA de la Chambre de métiers et de l'artisanat de la Charente-Maritime **A**
- ▼ 17 **Saintes** - CFA BTP de la Charente-Maritime **A**
- ▼ 79 **Niort** - CFA de la Chambre de métiers et de l'artisanat des Deux-Sèvres **A**
- ◆ 79 **Saint-Maixent-l'École** - LPO du Haut Val de Sèvre **S**
- ◆ 86 **Poitiers** - LPO Nelson Mandela **S**
- ▼ 86 **Saint-Benoît** - CFA BTP de la Vienne **A**

CAP Peinture en carrosserie

- ▼ 16 **L'Isle-d'Espagnac** - CFA de la Chambre de commerce et d'industrie de la Charente - campus CIFOP **A**
- ▼ 17 **Lagord** - CFA de la Chambre de métiers et de l'artisanat de la Charente-Maritime **A**
- ▼ 86 **Saint-Benoît** - CFA de la Chambre de métiers et de l'artisanat de la Vienne **A**

CAP Plâtrier - plaquiste

- ▼ 16 **Chasseneuil-sur-Bonnieure** - CFA BTP de la Charente **A**
- ▼ 17 **Saintes** - CFA BTP de la Charente-Maritime **A**
- ▼ 79 **Niort** - CFA de la Chambre de métiers et de l'artisanat des Deux-Sèvres **A**
- ▼ 86 **Saint-Benoît** - CFA BTP de la Vienne **A**

CAP Poissonnier écailler

- ◆ 17 **La Rochelle** - Lycée maritime et aquacole **A**

CAP Primeur

- ▼ 17 **Lagord** - CFA de la Chambre de métiers et de l'artisanat de la Charente-Maritime **A**

CAP Propreté de l'environnement urbain-collecte et recyclage

- 17 **Chevanceaux** - MFR Forêt Environnement **A**
- ◆ 17 **Pons** - LPO Émile Combes **S**

CAP Réalisations industrielles en chaudronnerie ou soudage option A chaudronnerie

- ▼ 17 **La Rochelle** - CFA des Compagnons du devoir Nouvelle-Aquitaine **A**
- ◆ 79 **Niort** - LP Paul Guérin **S**
- ▼ 79 **Parthenay** - CFA de la Chambre de métiers et de l'artisanat des Deux-Sèvres **A**
- ◆ 86 **Poitiers** - LP Réaumur **S**

CAP Réalisations industrielles en chaudronnerie ou soudage option B soudage

- ◆ 16 **Ruelle-sur-Touvre** - LP Jean Caillaud **S**
- ◆ 17 **Pons** - LPO Émile Combes **S**

CAP Réparation des carrosseries

- ▼ 16 **L'Isle-d'Espagnac** - CFA de la Chambre de commerce et d'industrie de la Charente - campus CIFOP **A**
- ▼ 17 **Lagord** - CFA de la Chambre de métiers et de l'artisanat de la Charente-Maritime **A**
- ▼ 86 **Saint-Benoît** - CFA de la Chambre de métiers et de l'artisanat de la Vienne **A**

CAP Réparation entretien des embarcations de plaisance

- ◆ 17 **La Rochelle** - LP de RomsPAY **S, A**

CAP Serrurier métallier

- ▼ 16 **Chasseneuil-sur-Bonnieure** - CFA BTP de la Charente **A**
- ◆ 17 **Royan** - LP de l'Atlantique **S**
- ▼ 79 **Parthenay** - CFA de la Chambre de métiers et de l'artisanat des Deux-Sèvres **A**
- ◆ 79 **Thouars** - LP Jean Moulin **S**

CAP Signalétique et décors graphiques

- ▼ 17 **Lagord** - CFA de la Chambre de métiers et de l'artisanat de la Charente-Maritime **A**
- 79 **Bressuire** - LPO Saint-Joseph **S**

CAP Solier-moquettiste

- ▼ 16 **Chasseneuil-sur-Bonnieure** - CFA BTP de la Charente **A**
- ▼ 86 **Saint-Benoît** - CFA BTP de la Vienne **A**

CAP Tailleur de pierre

- ▼ 16 **Barbezieux-Saint-Hilaire** - CFA de la Chambre de métiers et de l'artisanat de la Charente - site de Barbezieux **A**
- ◆ 17 **Royan** - LP de l'Atlantique **S**

CAP Tapissier-tapissière d'ameublement en décor

- ◆ 16 **Puymoyen** - ÉREA Ma Campagne **S**
- ◆ 17 **Royan** - LP de l'Atlantique **S, A**

CAP Tapissier-tapissière d'ameublement en siège

- ▼ 16 **L'Isle-d'Espagnac** - CFA des Compagnons du Devoir Nouvelle-Aquitaine **A**
- ◆ 17 **Royan** - LP de l'Atlantique **S, A**

CAP Tonnellerie

- ▼ 16 **Cognac** - CFA de la Chambre de métiers et de l'artisanat de la Charente **A**

CAP Vendeur-magasinier en pièces de rechange et équipements automobiles

- ◆ 79 **Niort** - Lycée des métiers de l'automobile et de la logistique Gaston Barré **S**

CAP Vêtement de peau

- ◆ 16 **Angoulême** - LP Jean Rostand **S**

Où me former ?

Les CAP de A à Z

CFA : Centre de formation d'apprentis

ÉREA : Établissement régional d'enseignement adapté

LP : Lycée professionnel

LPO : Lycée polyvalent

MFR : Maison familiale rurale

◆ Établissement public

■ Établissement privé sous contrat

▼ Centre de formation d'apprentis

A Apprentissage

S Voie scolaire

CAP AGRICOLES

CAP agricole Jardinier paysagiste

■ 16 **Saint-Projet-Saint-Constant** - MFR de Saint-Projet **S**

■ 17 **Cravans** - MFR de Cravans **S**

▼ 17 **Saintes** - CFA agricole de la Charente-Maritime - site de Saintes Chadignac **A**

◆ 17 **Saintes** - ÉREA Lycée d'enseignement adapté Théodore Monod **S**

■ 79 **Mauléon** - MFR de Mauléon **S, A**

▼ 79 **Niort** - CFA agricole des Deux-Sèvres **A**

◆ 79 **Niort** - Lycée horticole Gaston Chaissac **S**

▼ 86 **Thuré** - CFA agricole de la Vienne **A**

CAP agricole Métiers de l'agriculture production animale

▼ 16 **La Couronne** - CFA agricole de la Charente **A**

■ 79 **Bressuire** - MFR de Bressuire - Grange **A**

■ 79 **Bressuire** - MFR Sèvreurope de Bressuire **S**

▼ 79 **Melle** - CFA agricole des Deux-Sèvres **A**

■ 86 **Chauvigny** - MFR de Chauvigny **S**

▼ 86 **Montmorillon** - CFA agricole de la Vienne **A**

CAP agricole Métiers de l'agriculture production végétale : arboriculture, horticulture

◆ 16 **Puymoyen** - ÉREA Ma Campagne **S**

■ 17 **Cravans** - MFR de Cravans **S**

▼ 79 **Niort** - CFA agricole des Deux-Sèvres **A**

◆ 79 **Saint-Aubin-le-Cloud** - ÉREA Françoise Dolto **S**

CAP agricole Métiers de l'agriculture production végétale : grandes cultures

▼ 16 **La Couronne** - CFA agricole de la Charente **A**

■ 79 **Bressuire** - MFR de Bressuire - Grange **A**

▼ 79 **Melle** - CFA agricole des Deux-Sèvres **A**

■ 86 **Chauvigny** - MFR de Chauvigny **S**

▼ 86 **Montmorillon** - CFA agricole de la Vienne **A**

CAP agricole Métiers de l'agriculture production végétale : vigne et vin

▼ 16 **La Couronne** - CFA agricole de la Charente **A**

▼ 17 **Jonzac** - CFA agricole de la Charente-Maritime **A**

CAP agricole Palefrenier soigneur

■ 17 **Saint-Genis-de-Saintonge** - Lycée agricole privé Saint-Antoine **S**

■ 86 **Châtelleraut** - MFR de Fonteville **S**

CAP agricole Services aux personnes et vente en espace rural

■ 16 **Saint-Projet-Saint-Constant** - MFR de Saint-Projet **S**

■ 16 **Segonzac** - Lycée technique privé rural de Claire Champagne **S**

■ 17 **Chevanceaux** - MFR des Services **S**

■ 17 **Pont-l'Abbé-d'Arnoult** - MFR de Pont l'Abbé d'Arnoult **S**

■ 79 **Argentonnay** - MFR d'Argenton les Vallées **S**

■ 79 **Mauléon** - LP agricole privé Le Val de L'Ouin **S**

■ 79 **Secondigny** - MFR de Secondigny **S**

■ 86 **Chauvigny** - MFR de Chauvigny **S**

■ 86 **La Roche-Rigault** - Lycée technique privé rural La Perrière **S**

◆ 86 **Thuré** - LP agricole horticole Danièle Mathiron **S**

orientation accueil vente

CAP MARITIMES

CAP Conchyliculture

◆ 17 **La Rochelle** - Lycée maritime et aquacole **S**
recrutement spécifique

CAP Matelot

◆ 17 **La Rochelle** - Lycée maritime et aquacole **S**
recrutement spécifique

EXPLOREZ L'UNIVERS DES MÉTIERS

NOUVEAU

14,90€

LE DICO DES MÉTIERS

NOUVEAU LE JEU DES MÉTIERS INSOLITES

600 MÉTIERS À DÉCOUVRIR

27 CLÉS POUR CONFORTER SES GOÛTS, SES ENVIES ET SES APTITUDES

onisep

disponible sur onisep.fr rubrique la librairie

onisep TOUTE L'INFO SUR LES MÉTIERS ET LES FORMATIONS

Où me former ?

Les adresses des établissements de formation

- ◆ Établissement public
- Établissement privé sous contrat
- ▼ Centre de formation d'apprentis

- ♿ Accessibilité handicapés
- ↔ F G Internat filles-garçons

16 CHARENTE

◆ ANGOULÊME 16017 Cedex

Lycée professionnel Jean Rostand

lycée des métiers de la mode et des services.

12 rue Louise Lériget

☎ 05 45 97 45 00

<http://lpjeanrostand.fr>

♿ - ↔ F G

◆ ANGOULÊME 16022 Cedex

Lycée professionnel métiers du bâtiment Sillac

lycée des métiers du bâtiment.

360 Route de Bordeaux Sillac

☎ 05 45 91 37 77

<http://etab.ac-poitiers.fr/lp-sillac>

↔ F G

■ ANGOULÊME 16008 Cedex

Lycée professionnel privé Ste-Marthe Chavagnes

171 rue de Paris - BP 340

☎ 05 45 95 02 68

www.saintemarthechavagnes.com

▼ BARBEZIEUX-ST-HILAIRE 16300

CFA de la Chambre de métiers et de l'artisanat de la Charente

39 Avenue de Vignola

☎ 05 45 78 35 48

www.cma-charente.fr

♿ - Hébergement organisé hors établissement

▼ CHASSENEUIL-SUR-BONNIEURE 16260

CFA BTP de la Charente

Allée du Chef Luc

☎ 05 45 90 14 10

www.btpcfa-charente.fr

♿ - ↔ F G

◆ CHASSENEUIL-SUR-BONNIEURE 16260

Lycée professionnel Pierre André Chabanne

lycée des métiers des services à la personne et aux entreprises.

28 rue Bir Hakeim

☎ 05 45 20 50 00

www.lycee-chabanne16.fr

↔ F G

▼ COGNAC 16100

CFA de la Chambre de métiers et de l'artisanat de la Charente

45 rue du Repos

☎ 05 45 82 40 31

www.cma-charente.fr

♿

◆ COGNAC 16100

Lycée professionnel Louis Delage

27 rue de Balzac

☎ 05 45 35 86 70

www.lyceedelage.fr

↔ F G

▼ LA COURONNE 16400

CFA agricole de la Charente

L'Oisellerie

☎ 05 45 61 90 00

www.epl-charente.com

♿ - ↔ F G

▼ L'ISLE-D'ESPAGNAC 16340

CFA de la Chambre de commerce et d'industrie de la Charente - campus CIFOP

Boulevard Salvador Allende

☎ 05 45 90 13 13

www.cifop.fr

♿ - ↔ F G aussi week-end ou petits congés

▼ L'ISLE-D'ESPAGNAC 16340

CFA des Compagnons du devoir Nouvelle-Aquitaine

35 avenue de Montbron

☎ 05 46 17 11

www.compagnons-du-devoir.com

↔ F G

◆ PUYMOYEN 16400 Cedex

Établissement régional d'enseignement adapté Ma Campagne

Ma Campagne Les Chirons

☎ 05 45 61 22 44

<http://etab.ac-poitiers.fr/erea-puymoyen>

↔ F G

◆ RUELLE-SUR-TOUVRE 16600

Lycée professionnel Jean Caillaud

lycée des métiers de l'énergie, de la métallurgie et de la vente.

Cité scolaire de Puyguillen - BP 400 54

☎ 05 45 65 74 74

www.lyceejeancaillaud.fr

↔ F G

◆ RUFFEC 16700

Lycée professionnel Louise Michel

lycée des métiers de l'éco-habitat et de l'administration des entreprises

Rue Villebois Mareuil

☎ 05 45 31 14 03

<http://etab.ac-poitiers.fr/lp-ruffec>

↔ F G

■ ST-PROJET-ST-CONSTANT 16110

Maison familiale rurale de St-Projet

Chemin de la carte

☎ 05 45 62 00 33

www.charente.mfr.fr/mfr-charente/mfr-saint-projet

♿ - ↔ F G

■ ST-YRIEIX-SUR-CHARENTE 16710

Lycée polyvalent privé St-Joseph l'Amandier

Allée Jean Pierre Gault

☎ 05 45 38 13 02

www.lamandier.fr

↔ F G

■ SEGONZAC 16130

Lycée technique privé rural de Claire Champagne

1 rue Malastiers

☎ 05 45 83 46 11

<http://lycee-clairechampagne.org>

↔ F G

◆ SOYAUX 16800

Lycée professionnel Jean Albert Grégoire

lycée des métiers du transport, de la logistique et de la maintenance automobile.

Rue Jean Albert Grégoire - BP 66

☎ 05 45 38 63 63

<http://etab.ac-poitiers.fr/lyc-soyaux>

↔ F G

17 CHARENTE-MARITIME

■ CHEVANCEAUX 17210

Maison familiale rurale des Services

Le Pavé

☎ 05 46 04 60 53

www.chevanceauxservices.mfr.fr

↔ F G

■ CHEVANCEAUX 17210

Maison familiale rurale Forêt Environnement

74 avenue de Paris

☎ 05 46 49 21 35

<http://mfr-foret-environnement.fr>

↔ F G

■ CRAVANS 17260

Maison familiale rurale de Cravans

34 rue du Moulin Neuf

☎ 05 46 95 08 08

www.mfr-cravans.fr

↔ F G

Où me former ?

Les adresses des établissements de formation

- ◆ Établissement public
- Établissement privé sous contrat
- ▼ Centre de formation d'apprentis

- ♿ Accessibilité handicapés
- ↔ F G Internat filles-garçons

▼ JONZAC 17500

CFA agricole de la Charente-Maritime

Route de Cognac
☎ 05 46 48 56 70
<http://lerenaudin.desclaude.com>
↔ F G

◆ JONZAC 17500 Cedex

Lycée polyvalent Jean Hyppolite
lycée des métiers de la santé et du social.
Place St-Exupéry - BP 30069
☎ 05 46 86 56 00
<http://lcs.lyc-jonzac.org>
↔ F G

▼ LA ROCHELLE 17000

CFA des Compagnons du devoir Nouvelle-Aquitaine

1 rue Théroigne de Méricourt
☎ 05 46 45 17 11
www.compagnons-du-devoir.com
♿ - ↔ F G

◆ LA ROCHELLE 17022 Cedex

Lycée maritime et aquacole
lycée des métiers de la mer.
Avenue du Maréchal Juin - BP 529
☎ 05 46 43 00 48
www.lycee-maritime-larochelle.com
↔ F G

◆ LA ROCHELLE 17012 Cedex 1

Lycée professionnel de Romsay
Rue de Périgny - BP 10269
☎ 05 46 00 22 80
www.lyceeromsay17.com
↔ F G

◆ LA ROCHELLE 17012 Cedex 01

Lycée professionnel Pierre Doriole
lycée des métiers des services à la personne et aux entreprises.
221 avenue de Périgny - BP 279
☎ 05 46 27 00 51
<http://lycee-doriole.fr>
♿ - ↔ F G

◆ LA ROCHELLE 17030 Cedex 01

Lycée polyvalent hôtelier
lycée des métiers de l'hôtellerie et de la restauration.
avenue des Minimes - BP 3020
☎ 05 46 44 20 60
www.lycee-hotelier.fr
↔ F G

▼ LAGORD 17140

CFA de la Chambre de métiers et de l'artisanat de la Charente-Maritime

9 rue René Dumont
☎ 05 46 00 46 80
www.apprentissage.cma17.fr

■ MATHA 17160

Maison familiale rurale de Matha
3 avenue Paul Monmoine
☎ 05 46 58 58 33
www.formations-mfrmatha.fr
♿ - ↔ F G

◆ PONS 17800

Lycée polyvalent Émile Combes
9 rue des Cordeliers - BP 60
☎ 05 46 91 86 00
www.lycee-pons.org
↔ F G

■ PONT-L'ABBÉ-D'ARNOULT 17250

Maison familiale rurale de Pont l'Abbé d'Arnoult
6 rue Claire Pertus - BP 24
☎ 05 46 97 00 09
www.pontlabbedarnoult.mfr.fr
♿ - ↔ F G

◆ ROCHEFORT 17312 Cedex

Lycée professionnel Gilles Jamain
2 boulevard Edouard Pouzet - BP 309
☎ 05 46 99 06 68
www.lyc-jamain.ac-poitiers.fr
↔ F G

◆ ROCHEFORT 17300

Lycée polyvalent Marcel Dassault
lycée des métiers de la plasturgie, de la productique et de l'outillage.
40 avenue Marcel Dassault
☎ 05 46 88 13 00
www.lycee-marcel-dassault.fr
↔ F G

◆ ROYAN 17205 Cedex

Lycée professionnel de l'Atlantique
lycée des métiers du bâtiment, de l'hôtellerie et des services.
2 rue de Montréal
☎ 05 46 23 55 00
www.lyc-atlantique.org
↔ F G

▼ SAINTES 17119 Cedex

CFA agricole de la Charente-Maritime - site de Saintes Chadignac

Le Petit Chadignac - BP 70528
☎ 05 46 74 40 70
www.chadignac.com
♿ - ↔ F G

▼ SAINTES 17100

CFA BTP de la Charente-Maritime
11 rue de l'Ormeau de Pied
☎ 05 46 74 37 22
www.btpcfa-charente-maritime.fr
♿ - ↔ F G

▼ SAINTES 17112 Cedex

CFA commerce
11 rue de l'Ormeau de Pied
☎ 05 46 97 28 70
www.cfa-commerce.com
♿ - ↔ F G

◆ SAINTES 17136

École d'enseignement technique de l'armée de l'air de Saintes
Base aérienne 722
☎ 05 46 95 86 14
www.eetaa722.air.defense.gouv.fr
↔ F G aussi week-end ou petits congés

◆ SAINTES 17107 Cedex

Établissement régional d'enseignement adapté Théodore Monod
32 rue de Chermignac - BP 60305
☎ 05 46 93 43 22
<http://etab.ac-poitiers.fr/erea-saintes>
↔ F G

■ ST-GENIS-DE-SAINTONGE 17240

Lycée agricole privé St-Antoine
2 allée St Antoine - BP 17
☎ 05 46 49 80 46
www.saintantoinelycee.com
↔ F G

▼ ST-GERMAIN-DE-LUSIGNAN 17500

CFA de la Chambre de métiers et de l'artisanat de la Charente-Maritime
40 route de St Genis
☎ 05 46 48 70 70
www.apprentissage.cma17.fr
↔ F G

Où me former ?

Les adresses des établissements de formation

- ◆ Établissement public
- Établissement privé sous contrat
- ▼ Centre de formation d'apprentis

- ♿ Accessibilité handicapés
- ↔ F G Internat filles-garçons

◆ ST-JEAN-D'ANGÉLY 17415 Cedex

Lycée professionnel Blaise Pascal

lycée des métiers de la maintenance, de la sécurité et des travaux publics.

11 rue de Dampierre - BP 114

☎ 05 46 32 00 80

<http://lp-blaisepascal.net>

↔ F G

◆ ST-JEAN-D'ANGÉLY 17415 Cedex

Lycée polyvalent Louis Audouin Dubreuil

Rue Philippe Jeannet

☎ 05 46 33 38 00

www.lyceeaudouindubreuil.fr

↔ F G

◆ SURGÈRES 17700

Lycée polyvalent du Pays d'Aunis

lycée des métiers du bois.

Rue du Stade - BP 64

☎ 05 46 07 00 67

www.lyceedupaysdaunis.fr

↔ F G

79 DEUX-SÈVRES

■ ARGENTONNAY 79150

Maison familiale rurale d'Argenton les Vallées

50 rue de la Paix

☎ 05 49 65 70 70

www.mfr-argenton.fr

♿ - ↔ F G

■ BEAUSSAIS-VITRÉ 79370

Maison familiale rurale de Vitré

4 rue de la fraternité

☎ 05 49 79 80 83

www.mfr-vitre.fr

↔ F G

◆ BRESSUIRE 79300

Lycée professionnel Léonard de Vinci

lycée des métiers de l'énergie et de la métallurgie.

37 Boulevard Lescure - BP 105

☎ 05 49 74 33 11

www.genevoix-signoret-vinci.fr

↔ F G

◆ BRESSUIRE 79301 Cedex

Lycée professionnel Simone Signoret

lycée des métiers des services à la personne et de la gestion.

36 route de Malabry - BP 40

☎ 05 49 80 37 00

www.genevoix-signoret-vinci.fr

↔ F G

■ BRESSUIRE 79301 Cedex

Maison familiale rurale de Bressuire - Grange

36 rue de la Grange - BP 43

☎ 05 49 74 09 64

www.mfr-bressuire.fr

♿ - ↔ F G

■ BRESSUIRE 79302 Cedex

Maison familiale rurale Sèvreurope de Bressuire

22 rue de la Baritauderie - BP 75

☎ 05 49 74 06 44

www.sevreurope.eu

↔ F G

■ BRESSUIRE 79300

Lycée polyvalent privé St-Joseph

4 rue du Docteur Brillaud

☎ 05 49 65 21 33

www.saintjo.org

↔ F G

◆ CHEF-BOUTONNE 79110

Lycée professionnel Jean-François Cail

lycée des métiers du commerce et de la vente.

1 rue Maurice Gadioux - BP 30003

☎ 05 49 29 81 27

<http://lycee-jf-cail.fr>

↔ F G

■ MAULÉON 79700

Lycée professionnel agricole privé

Le Val de L'Ouin

5 rue de la Sagesse - BP 28

☎ 05 49 81 41 28

www.valdelouin.fr

♿ - ↔ F G

■ MAULÉON 79700

Maison familiale rurale de Mauléon

36 rue des Forges - BP 24

☎ 05 49 81 40 55

www.mfr-mauleon.fr

↔ F G

▼ MELLE 79500

CFA agricole des Deux-Sèvres

Route de la Roche - BP 70013

☎ 05 49 27 24 44

www.terres-et-paysages.fr

♿ - ↔ F G

■ MONCOUTANT 79320

Maison familiale rurale de Moncoutant

1 avenue du Général de Gaulle

☎ 05 49 72 60 96

www.mfr-moncoutant.fr

↔ F G

▼ NIORT 79011

CFA agricole des Deux-Sèvres

130 route de Coulonges - BP 2008

☎ 05 49 73 95 52

www.terres-et-paysages.fr

↔ F G

▼ NIORT 79010 Cedex 09

CFA de la Chambre de métiers et de l'artisanat des Deux-Sèvres

21 rue des Herbillaux - BP 1088

☎ 05 49 33 07 60

www.cma-niort.fr/campus-des-metiers-de-niort.html

♿ - ↔ F G

◆ NIORT 79010 Cedex

Lycée des métiers de l'automobile et de la logistique Gaston Barré

lycée des métiers de l'automobile et de la logistique.

Rue Jean Perrin - BP 1080

☎ 05 49 24 70 64

<http://lyceegastonbarre.free.fr>

↔ F G

◆ NIORT 79011 Cedex 09

Lycée horticole Gaston Chaissac

130 route de Coulonges - BP 2008

☎ 05 49 73 36 61

www.terres-et-paysages.fr

↔ F G

◆ NIORT 79061 Cedex 9

Lycée professionnel Paul Guérin

19 rue des Fiefs - BP 19113

☎ 05 49 34 22 22

www.lycee-paul-guerin.fr

↔ F G

◆ NIORT 79011 Cedex

Lycée professionnel Thomas Jean Main

39 rue du Côtéau ST-Hubert - BP 2013

☎ 05 49 77 10 77

<http://etab.ac-poitiers.fr/lp-tjmain-niort>

♿ - ↔ F G

▼ PARTHENAY 79200

CFA de la Chambre de métiers et de l'artisanat des Deux-Sèvres

2 rue d'Abrantes

☎ 05 49 71 29 29

www.cma-niort.fr/campus-des-metiers-de-parthenay.html

♿ - ↔ garçons

Où me former ?

Les adresses des établissements de formation

- ◆ Établissement public
- Établissement privé sous contrat
- ▼ Centre de formation d'apprentis

- ♿ Accessibilité handicapés
- ↔ F G Internat filles-garçons

◆ **PARTHENAY** 79204 Cedex
Lycée professionnel les Grippeaux
1 rue Edouard Herriot - BP 139
☎ 05 49 64 07 40
www.lyceegrippeaux.fr
↔ F G

◆ **ST-AUBIN-LE-CLOUD** 79450
Établissement régional d'enseignement adapté Françoise Dolto
40 rue Edouard Pied
☎ 05 49 95 36 11
<http://ereadolto.fr>
↔ F G

◆ **ST-MAIXENT-L'ÉCOLE** 79403 Cedex
Lycée polyvalent du Haut Val de Sèvre
lycée des métiers de l'étude, des équipements des bâtiments et de la construction bois.
22 rue du Panier Fleuri - BP 8
☎ 05 49 05 77 32
www.lycee-hautvaldesevres.fr
♿ - ↔ F G

■ **SECONDIGNY** 79130
Maison familiale rurale de Secondigny
Frécul - route d'Allonne
☎ 05 49 63 70 17
www.mfr-secondigny.fr
♿ - ↔ F G

◆ **THOUARS** 79101 Cedex
Lycée professionnel Jean Moulin
lycée des métiers de la production, de l'habitat et des services.
Rue Albert Buisson - BP 171
☎ 05 49 67 31 00
www.jeanmoulin-thouars.com
↔ F G

86 VIENNE

◆ **CHÂTELLERAULT** 86106 Cedex
Lycée professionnel Edouard Branly
2 rue Edouard Branly - BP 613
☎ 05 49 02 52 60
www.lyceebbranly.fr
↔ F G

◆ **CHÂTELLERAULT** 86100
Lycée professionnel le Verger
lycée des métiers de l'électrotechnique et de la maintenance.
14 rue Jean Pidoux
☎ 05 49 21 88 66
<http://etab.ac-poitiers.fr/lycee-le-verger>
↔ F G

■ **CHÂTELLERAULT** 86108 Cedex
Lycée professionnel privé St-Gabriel Notre-Dame
27 rue du Vieux Palais - BP 847
☎ 05 49 21 05 29
www.st-gab.com

■ **CHÂTELLERAULT** 86100
Maison familiale rurale de Fonteveille
224 route de Richelieu
☎ 05 49 21 11 16
www.mfr-fonteveille.com
↔ F G

■ **CHAUVIGNY** 86300 Cedex
Maison familiale rurale de Chauvigny
47 route de Montmorillon - BP 53
☎ 05 49 56 07 04
www.mfr-chauvigny.com
↔ F G

◆ **CIVRAY** 86400
Lycée professionnel les Terres Rouges
Rue Jean Moulin - BP 14
☎ 05 49 87 04 50
www.lpterresrouges86.fr
↔ F G

■ **GENÇAY** 86160
Maison familiale rurale de Gençay
8 rue Emilien Fillon
☎ 05 49 59 30 81
www.gencay.mfr.fr
↔ F G

■ **LA ROCHE-RIGAUT** 86200
Lycée technique privé rural La Perrière
La Perrière
☎ 05 49 98 15 06
www.lycee-la-perriere.fr
↔ F G

◆ **LOUDUN** 86206
Lycée professionnel Marc Godrie
lycée des métiers des arts du goût et des services à la personne.
19 rue des Meures - BP 102
☎ 05 49 98 12 85
www.lycee-marcgodrie.eu
↔ F G

◆ **MIGNALOUX-BEAUVOIR** 86550
Établissement régional d'enseignement adapté Anne Frank
14 route de Chauvigny
☎ 05 49 00 27 27
www.erea86.fr
↔ F G

▼ **MONTMORILLON** 86500
CFA agricole de la Vienne
Château Ringuet - BP 47
☎ 05 49 91 97 12
www.formations-agriculture.com
♿

◆ **MONTMORILLON** 86501 Cedex
Lycée professionnel Raoul Mortier
lycée des métiers de l'énergie et des services aux entreprises.
72 avenue de l'Europe - BP 9
☎ 05 49 83 06 16
www.raoul-mortier.fr
↔ F G

▼ **POITIERS** 86037 Cedex
CFA AFTRAL du transport logistique Nouvelle-Aquitaine
94 rue du Porteau
☎ 05 49 88 11 89
www.aftral.com/ecoles/cfatl-86-poitiers
↔ F G

▼ **POITIERS** 86012 Cedex
CFA de la Chambre de commerce et d'industrie de la Vienne - Maison de la formation
120 rue du Porteau - BP 495
☎ 05 49 37 44 50
www.maisondelaformation.net
♿ - ↔ F G

▼ **POITIERS** 86000
CFA des Compagnons du devoir Nouvelle-Aquitaine
118 rue du Porteau
☎ 05 49 37 92 78
www.compagnons-du-devoir.com
↔ F G

◆ **POITIERS** 86036 Cedex
Lycée professionnel Le Dolmen
lycée des métiers des services aux entreprises et à la personne.
71 rue du Dolmen
☎ 05 49 44 04 62
www.lycee-dolmen.com
↔ filles

■ **POITIERS** 86001 Cedex
Lycée professionnel privé - Ensemble scolaire Isaac de l'Étoile
62 rue du Porteau - CS 70019
☎ 05 49 50 34 00
www.isaac-etoile.fr
↔ F G

Où me former ?

Les adresses des établissements de formation

- ◆ Établissement public
- Établissement privé sous contrat
- ▼ Centre de formation d'apprentis

- ♿ Accessibilité handicapés
- ↔ F G Internat filles-garçons

◆ **POITIERS** 86036 Cedex
Lycée professionnel Réaumur
lycée des métiers industriels, services et process.
4 rue Salvador Allende
☎ 05 49 61 24 41
www.lycee-reaumur.fr
↔ F G

◆ **POITIERS** 86000
Lycée polyvalent Nelson Mandela
lycée des métiers du bâtiment et des arts associés.
46 rue de la Bugellerie
☎ 05 17 84 35 00
<http://etab.ac-poitiers.fr/lpo-nmandela-poitiers>
♿ - ↔ F G

■ **POITIERS** 86000
Lycée polyvalent privé St-Jacques de Compostelle
lycée des métiers au service des organisations et des personnes.
2 avenue de la Révolution
☎ 05 49 61 60 60
www.stjacquesdecompostelle.com
↔ F G

▼ **ST-BENOÎT** 86280
CFA BTP de la Vienne
3 rue de Chantejeau
☎ 05 49 57 14 66
www.btpcfa-vienne.fr
♿ - ↔ F G

▼ **ST-BENOÎT** 86281 Cedex
CFA de la Chambre de métiers et de l'artisanat de la Vienne
1 rue de Chantejeau - CS 70009
☎ 05 49 62 24 90
www.cfametierson86.fr
♿ - ↔ F G

▼ **THURÉ** 86540
CFA agricole de la Vienne
Domaine des Chevaliers - BP 22
☎ 05 49 93 70 52
<http://poleformation-thure.fr>
♿ - ↔ F G

◆ **THURÉ** 86540
Lycée professionnel agricole horticole Danièle Mathiron
Domaine des Chevaliers - BP 22
☎ 05 49 93 86 93
www.lpa.thure.educagri.fr
↔ F G

Les Centres d'Information et d'Orientation (CIO)

www.cio.ac-poitiers.fr

16 Charente

ANGOULÊME 16000
7 rue du Secours
☎ 05 45 38 30 11

COGNAC 16100
24 place Beaujeu
☎ 05 45 82 09 81

CONFOLENS 16500
3 rue Émile Roux
☎ 05 45 84 11 16

17 Charente-Maritime

JONZAC 17500
8 rue Paul Bert
☎ 05 46 48 04 18

ROCHEFORT 17300
3 ter rue des Broussailles
☎ 05 46 99 46 00

ROCHELLE (LA) 17000
84 rue de Bel air
☎ 05 46 41 16 00

ROYAN 17200
69 avenue de la Grande Conche
☎ 05 46 05 48 02

SAINTES 17100
Petite rue du Séminaire
☎ 05 46 93 68 55

Antenne du CIO de Saintes

ST-JEAN-D'ANGÉLY 17400
6 rue Michel Texier
☎ 05 46 32 49 10

79 Deux-Sèvres

BRESSUIRE 79300
124 boulevard de Poitiers
Centre des finances publiques
☎ 05 49 65 22 21

NIORT 79000
4 rue François Viète
☎ 05 49 24 15 71

86 Vienne

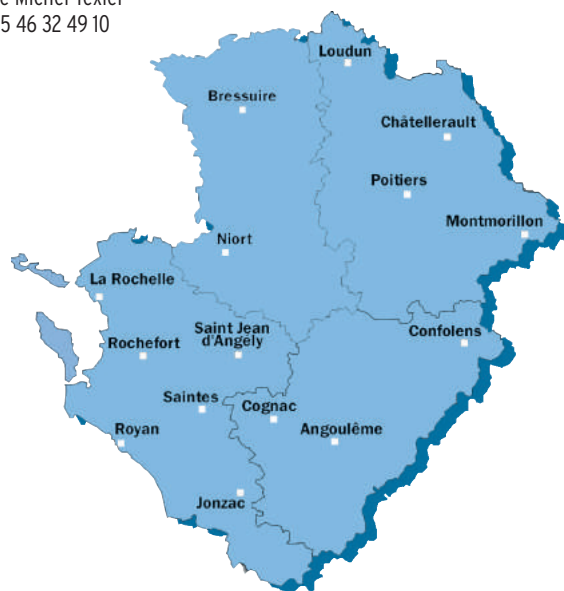
CHÂTELLERAULT 86100
2 rue Georges Rouault
☎ 05 49 02 50 98

MONTMORILLON 86500
6 rue Daniel Cormier
☎ 05 49 91 15 49

POITIERS 86010 Cedex
21 boulevard du Grand-Cerf
BP 80407
☎ 05 49 52 30 03

Pôle loudunais d'information et d'orientation (PLIO)

LOUDUN 86200
rue de l'Éperon
Lycée Guy Chauvet
☎ 05 49 98 28 24



Index des CAP

Les numéros de page en **rouge** renvoient vers les pages « Mes centres d'intérêt ».
Les numéros de page en **noir** renvoient vers les pages « Où me former ? ».

A Apprentissage
S Voie scolaire

CAP	
Accompagnant éducatif petite enfance A, S	4, 17
Aéronautique	
option systèmes S	5, 8, 17
Agent de propreté et d'hygiène A	4, 6, 17
Agent de sécurité S	4, 17
Agent polyvalent de restauration A, S	6, 7, 17
Art et techniques de la bijouterie-joaillerie	
option bijouterie sertissage S	10, 11, 17
Arts de la broderie S	6, 11, 17
Assistant technique en milieu familial et collectif S	4, 6, 17
Boucher A	6, 7, 17
Boulangier A, S	7, 8, 17
Carreleur mosaïste A	4, 9, 17
Charcutier-traiteur A	7, 8, 17
Charpentier bois A	9, 11, 17
Coiffure A, S	6, 11, 17
Commercialisation et services en hôtel-café-restaurant A, S	4, 7, 17
Composites, plastiques chaudronnés S	8, 10, 18
Conducteur d'engins : travaux publics et carrières S	4, 11, 18
Conducteur d'installations de production A, S	8, 18
Conducteur routier marchandises A, S	4, 18
Constructeur bois A	9, 10, 18
Constructeur en canalisations des travaux publics A	4, 9, 11, 18
Cordonnier bottier S	5, 7, 18
Couvreur A	9, 11, 18
Crémier fromager S	7, 18
Cuisine A, S	8, 11, 18
Ébéniste A, S	10, 11, 18
Électricien A, S	4, 5, 9, 18
Employé de commerce multi-spécialités A, S	4, 7, 18
Employé de vente spécialisé	
option A produits alimentaires A, S	6, 7, 18
option B produits d'équipement courant A, S	6, 7, 18
Esthétique, cosmétique, parfumerie A, S	4, 7, 11, 19
Ferronnier d'art A	10, 11, 19
Fleuriste A	7, 11, 19
Installateur en froid et conditionnement d'air A	4, 5, 19
Instruments coupants et de chirurgie A	5, 8, 19
Maçon A, S	4, 6, 9, 19
Maintenance de bâtiments de collectivités A, S	5, 6, 19
Maintenance des matériels	
option A matériels agricoles A	5, 6, 19
option B matériels de construction et de manutention S	5, 6, 19
option C matériels d'espaces vert A, S	5, 6, 19
Maintenance des véhicules	
option A voitures particulières A, S	5, 6, 19
option B véhicules de transport routier A	5, 6, 19
option C motocycles A	5, 6, 19
Maroquinerie S	10, 11, 19
Menuisier aluminium-verre A	9, 10, 19

Menuisier fabricant de menuiserie, mobilier et agencement A, S	9, 10, 19
Menuisier installateur A, S	4, 9, 19
Métiers de la blanchisserie S	6, 19
Métiers de la mode-vêtement flou S	8, 11, 19
Monteur en installations sanitaires A, S	4, 5, 20
Monteur en installations thermiques A, S	4, 5, 20
Opérateur/opératrice logistique S	4, 6, 20
Pâtissier A, S	8, 11, 20
Peintre-applicateur de revêtements A, S	4, 9, 20
Peinture en carrosserie A	5, 6, 20
Plâtrier-plaquiste A	4, 9, 10, 20
Poissonnier écailler A	7, 20
Primeur A	7, 20
Propreté de l'environnement urbain-collectif et recyclage A, S	4, 11, 20
Réalisations industrielles en chaudronnerie ou soudage	
chaudronnerie A, S	8, 10, 20
soudage S	8, 10, 20
Réparation des carrosseries A	7, 10, 20
Réparation entretien des embarcations de plaisance A, S	5, 6, 20
Serrurier métallier A, S	9, 10, 20
Signalétique et décors graphiques A, S	8, 11, 20
Solier-moquettiste A	4, 9, 20
Tailleur de pierre A, S	9, 10, 11, 20
Tapissier-tapissière d'ameublement en décor A, S	6, 11, 20
Tapissier-tapissière d'ameublement en siège A, S	6, 11, 20
Tonnellerie A	8, 10, 20
Vendeur-magasinier en pièces de rechange et équipements automobiles S	4, 7, 21
Vêtement de peau S	8, 10, 21

CAP AGRICOLES

Jardinier paysagiste A, S	6, 11, 21
Métiers de l'agriculture	
production animale A, S	6, 11, 21
production végétale : arboriculture, horticulture S	6, 11, 21
production végétale : grandes cultures A, S	6, 11, 21
production végétale : vigne et vin A	6, 11, 21
Palefrenier soigneur S	6, 11, 21
Services aux personnes et vente en espace rural S	4, 7, 21

CAP MARITIMES

Conchyliculture S	6, 11, 21
Matelot S	4, 6, 11, 21

APPRENTISSAGE



1 CLIC



et



EST

PARTI !!



APPRENTIS

la Région participe à vos frais de déplacement

INSCRIPTIONS ET INFORMATIONS SUR :

aidetransportsapprentis.fr



RÉGION
**Nouvelle-
Aquitaine**

Encourageons aujourd'hui, réussissons demain